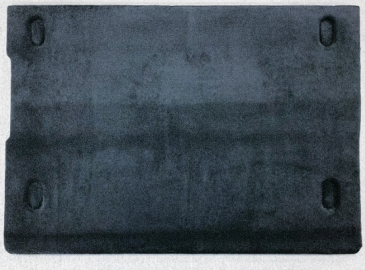
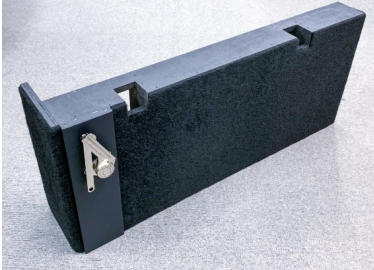
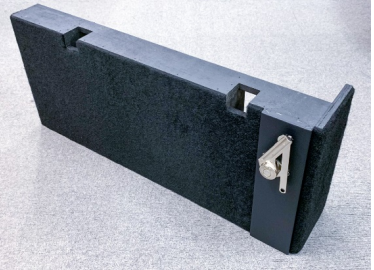

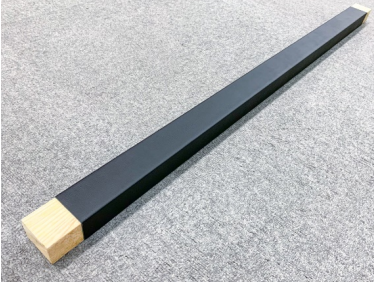



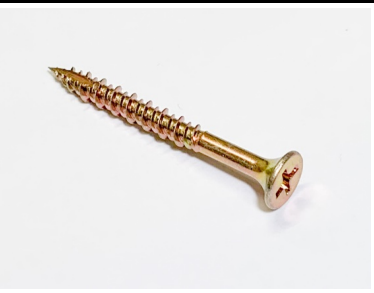




メルセデスベンツ 新型Gクラス ラゲッジボード 【扉付きタイプ取付説明書】

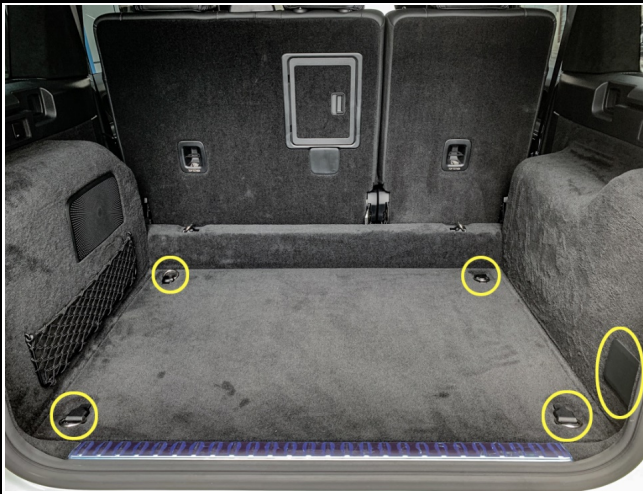
付属品一覧

		
①天板 ×1	②左側土台 ×1	③右側土台 ×1
		
④扉×1 (扉なしタイプには未付属)	⑤横棒(レザー仕上げ) ×2	⑥M8ボルト×4
		
⑦大ワッシャ×4	⑧小ワッシャ×4	⑨M4.2木ネジ×8
		
⑩M4タッピング×4	⑪M3タッピング×8	

※当製品は正しく取付した場合、100kgの大人が乗っても破損しない強度を持っています。

※当製品を取り付けた場合、バッテリー交換の際は取り外しが必要となります。

CRAFTZ



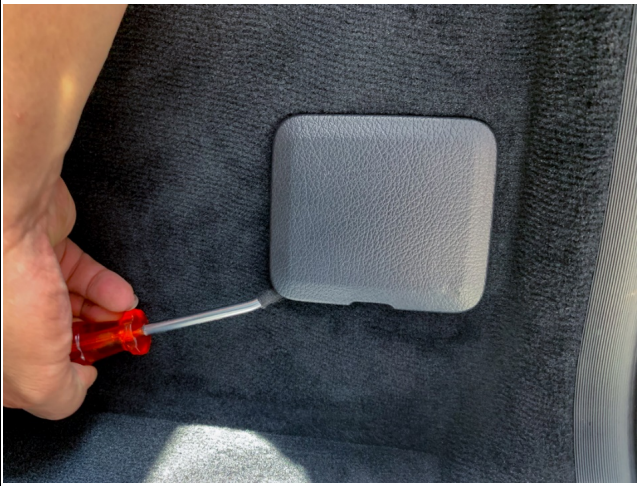
1. 車輻側ラゲッジルーム内の、丸で囲った純正部品を取り外します。



4. フックを取り外すと、黒いワッシャがありますので、このワッシャも外しておきます。



2. フックの樹脂製カバーは横からこじれば簡単に外せます。



5. 右側の横壁の樹脂カバーも外しておきます。



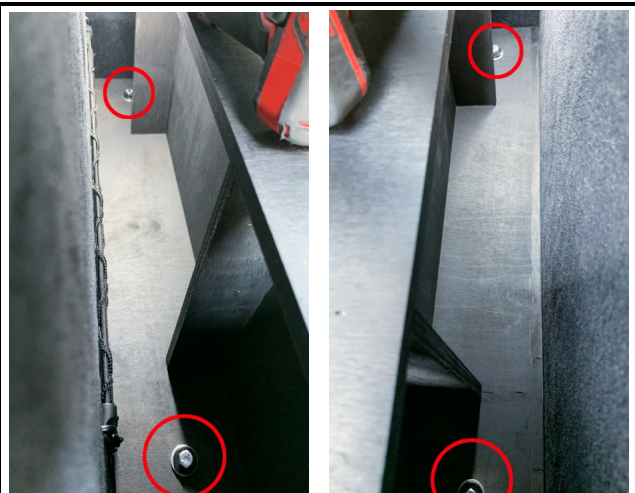
3. カバーを取り外したら、T40トルクスボルトも外しておきます。



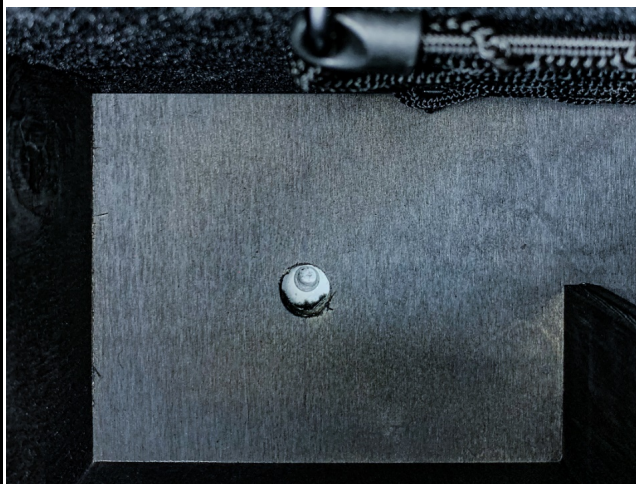
6. 樹脂カバーとフックを止めていたトルクスボルトは使用しませんので、無くさないように保管しておきましょう。



7. ラゲッジルームの左右にこの写真の向きで②③の土台を仮置きしてください。



10. 左右の土台を上記のように、計4ヶ所を仮止めします。



8. 上から覗きながら、純正フックを外した穴と土台に開いている穴を合わせておきます。



11. 次に⑤横棒を2本、左右の切り欠きにはめ込みます。(レザーの継ぎ目を上にしてください)。



9. 純正フック下から外した黒いワッシャと、製品付属の⑦大ワッシャを重ね⑧M8ボルトを通します。



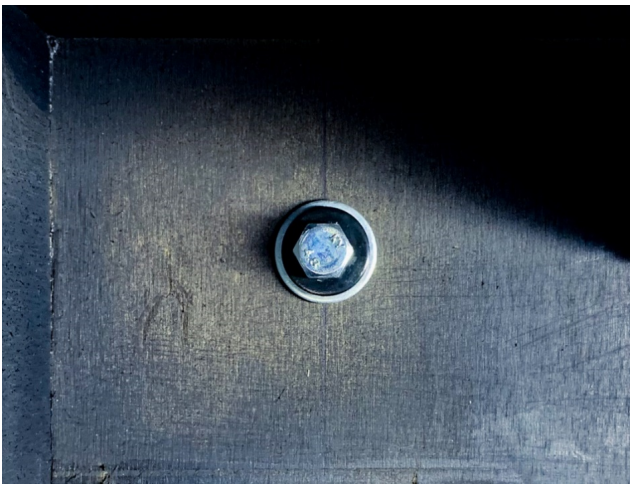
12. 次に④扉を仮置きして、ストレスなく開閉するように左右の土台の間隔を微調整します。



13. 扉と左右の土台の位置の微調整が完了したら、左右の土台のボルトを本締めしてください。



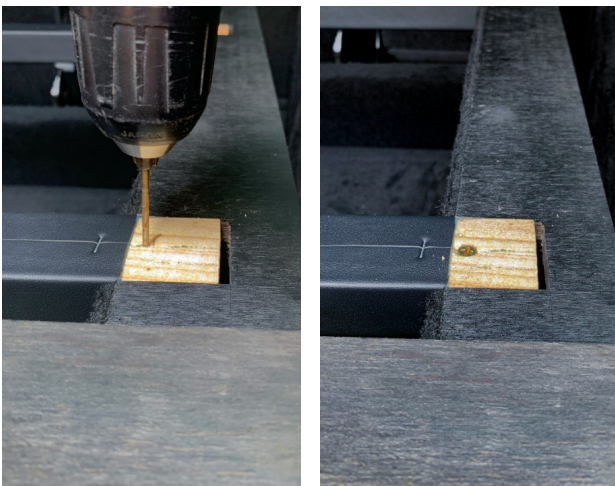
16. ①天板を乗せ、手前裏側の凹み部分に、④扉の板ベース部分をピッタリはめてください。



14. 左右の土台4ヶ所のボルトを本締めしますが、下板が変形しない程度とし、トルクをかけ過ぎないようにしてください。



17. 天板のフック移植場所に、外した純正フックをあてがい穴位置を決め、6mmドリルで位置決めピン用の穴を開けます。**注意※1**



15. 次に⑤横棒のこの位置(縦板に噛む位置)に4ヶ所共3mmのドリルで下穴を開け、⑥4.2mm木ネジで固定します。



18. 開けた穴に純正フックの位置決めピンを差し入れ、位置を微調整して決定します。

注意※1：ベージュカラーの場合のみ、生地が肉厚で凹みが作れない為、純正フックネジ止め用の下穴を開けて出荷しています。純正フック移植場所の位置決めにお使い下さい。

CRAFTZ



19. 位置が決まったら、3mmのドリルで下穴をあけてください。★ベージュカラーの場合のみ、予め下穴アリ→前頁の注意※1を参照



20. ⑩M4タッピングに、⑧小ワッシャを通し、純正フックを固定します。



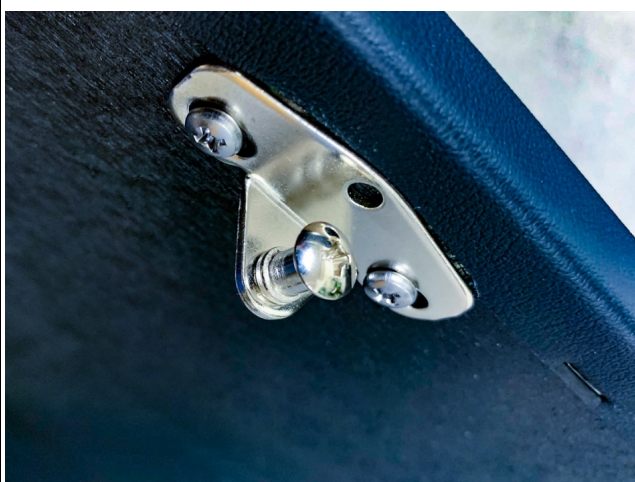
21. このように4ヶ所共固定し、樹脂カバーをはめてください。※フックの向きは手前側と奥側で向き合う形になります。



22. 扉の板ベース部に2.5mmのドリルで下穴を開け、⑪M3タッピングで天板に固定してください。



23. 写真のように8ヶ所を⑪M3タッピングで固定してください。



24. 扉の裏側の左右にある金具に固定してある+ネジを外し、土台側のステーに連結します。



25. 外した+ネジで土台側のステーと扉側の金具を連結してください。



26. スローダウンステーはこのネジで強弱を調整できますので、好みの硬さでお使い下さい。



27. 蝶番のこのネジで扉の出面を調整することができますので、微調整にお使いください。



28. 調整が終わりましたら、完成です。



(参考) 後席の座面を起し、シートバックを倒すと、このように段差ができますが、長尺物を積み込むことができます。



(参考) ゴルフバッグを水平に積むことが可能になりました。*ゴルフバッグの硬い部分がガラスに当たらないようご注意ください。

CRAFTZ